

Pour montages spécifiques

MORS D'ÉTAU

Réf.

Équipement

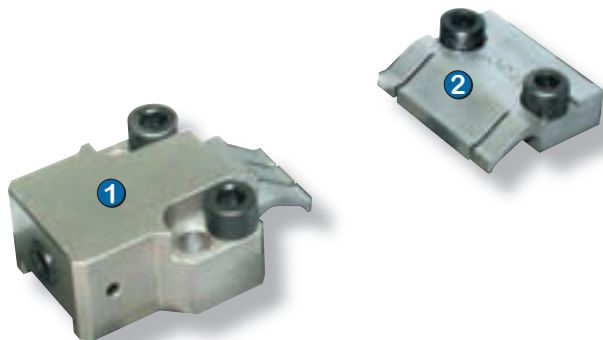
09-008

Pour montage d'usinage

Composition :

- ① 1 Mors mobile indexable : 09-025
course de serrage 16 mm
- ② 1 Mors fixe indexable : 09-080
largeur 60 mm

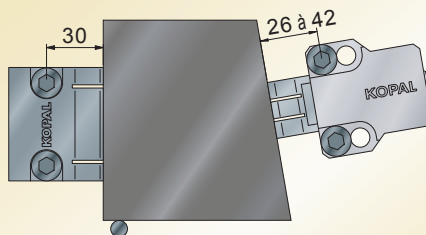
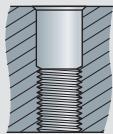
Vis de fixation M 10 et clé de serrage fournies



FIXATION

Réalisation de
2 trous :
Entraxe 44.00

M 10 prof. 28 mm
Ø 10,2 H 6
prof. 14 mm



2,2 Tonnes
22000 Newton

Fixation des éléments par 2 vis rectifiées
Ø 10,2 - M 10. Le diamètre 10,2 permet de
positionner précisément les butées

Composants modulaires
dessins cotés
pages 70 à 74

